

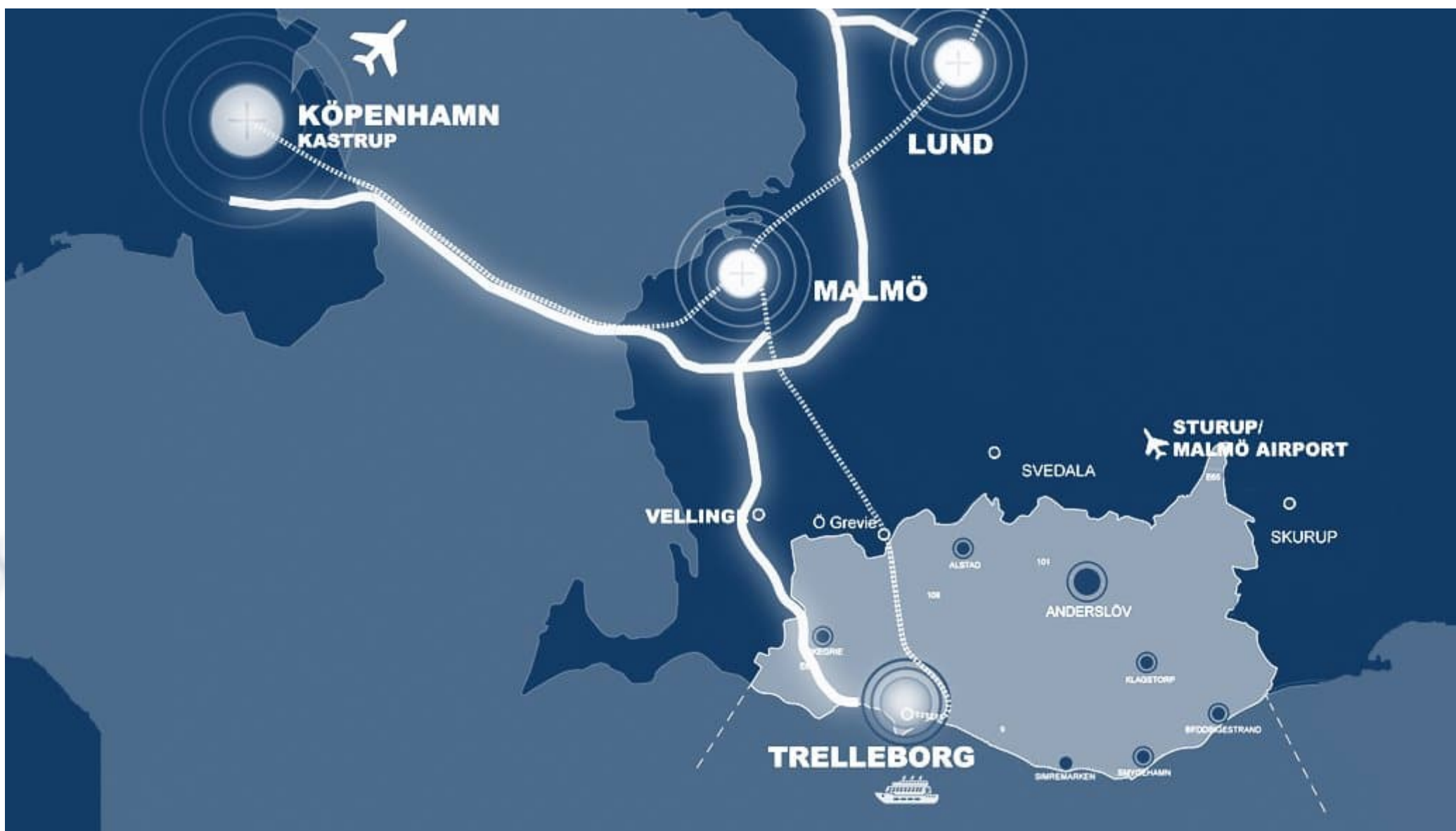
# Kustskydd i Trelleborg

kommunens ställningstagande.

Johannes Hagström  
Hållbarhetsstrateg



TRELLEBORGS KOMMUN



TRELLEBORGS KOMMUN

## Tillbakablick

- **Kommunstyrelsen 2017:** Strategi för de kommande havsnivåhöjningarna: konsekvensbeskrivning, åtgärdsförslag, kostnads- nyttoanalyser och ansvarsfördelning.
- **Kommunfullmäktige 2018:** Påbörja en tematisk FÖP för området i Trelleborgs kommun "där havet möter land".
- **KF 2019:** En förvaltningsövergripande arbetsgrupp tar fram underlag för att anlägga kustskydd.



## Tematiskt tillägg ÖP: stigande hav

- Kommunens syn på risken för översvämning och erosion samt visa möjliga lösningar för hur riskerna kan minska eller upphöra.
- Visa hur skyddsåtgärder kan samordnas till helhetslösningar med delat ansvar.
- Tolkas som att kommunen ska göra åtgärder.



## Kommunens ställningstaganden

- Kostnader för skyddsåtgärder för befintlig bebyggelse, mark och infrastruktur fördelas efter nytta mellan berörda fastigheter och huvudmän.
- Etappvis utbyggnad av naturbaserade och anpassningsbara lösningar.
- Skyddsåtgärder som vidtas i samband med större stadsutvecklingsområden i Trelleborg finansieras genom respektive projekt.
- **Huvudprincip är att kostnader för skyddsåtgärder fördelas efter nytta för berörda fastigheter.**





## Kommunens ställningstaganden

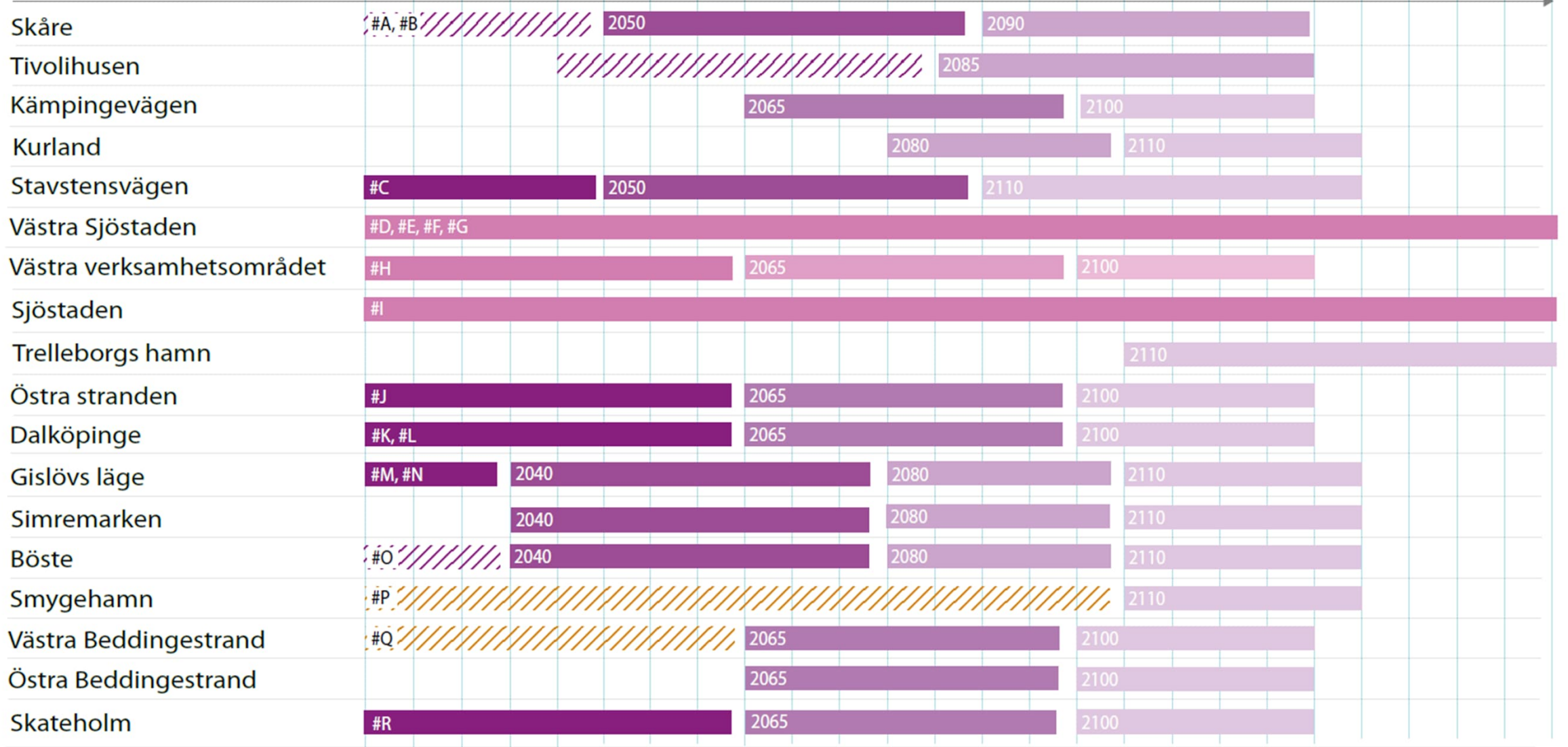
- Utgår från IPCC:s scenario SSP5-8.5, 83:e percentilen.
- Befintlig bebyggelse ska skyddas mot 100års-händelse under minst 100 år.
- Ny bebyggelse ska även skyddas mot extremhändelse under 100 år.
- Dimensioneringsnivåer uppdateras efter ny kunskap.

År	Medelvattenstånd	100-årshögvatten	Extremhändelse
2150	+ 205 cm	+ 382 cm	+ 440 cm
2135	+ 181 cm	+ 358 cm	+ 416 cm
2125	+ 165 cm	+ 335 cm	+ 385 cm
2100	+ 115 cm	+ 285 cm	+ 335 cm
2065	+ 65 cm	+ 235 cm	+ 285 cm
2025	+ 15 cm	+ 185 cm	+ 235 cm





2025 2035 2045 2055 2065 2075 2085 2095 2105 2115 2125 2135 2145 2150





## Framtida samhällsbyggnad

För outnyttjade byggrätter som ligger inom riskområden behöver platsens lämplighet omprövas.



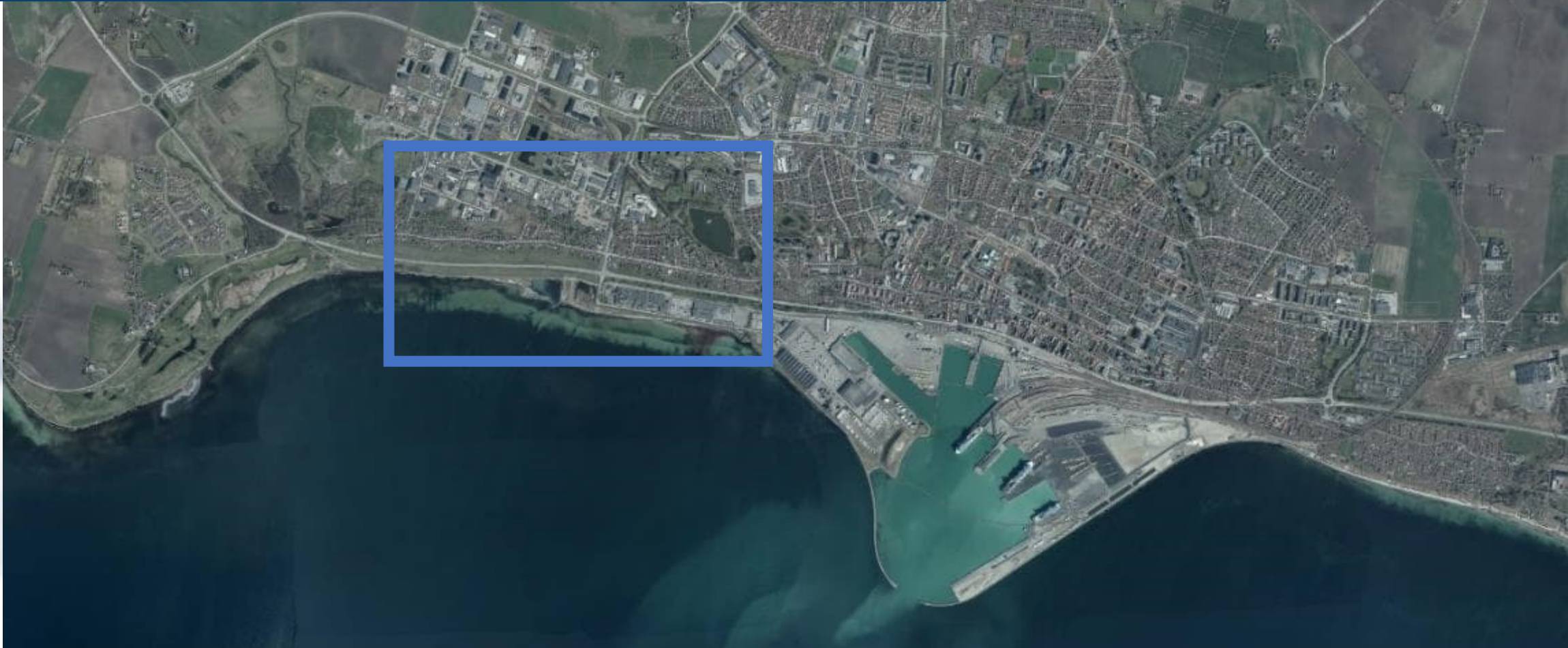
## Framtida samhällsbyggnad

Den befintliga bebyggelsen kan dock fortsatt förvaltas för att *understödja* pågående användning.





# Sjöstaden, Västra Sjöstaden & V. stranden











TRELLEBORGS KOMMUN



# Etappvis utbyggnad

+ 3,85

+ 4,4

*Inspirationsbild framtagen av Kanozi  
Arkitekter på uppdrag av Granitor/Serneke*



TRELLEBORGS KOMMUN





*Inspirationsbild framtagen Sweco*



TRELLEBORGS KOMMUN

## Efter 12 timmar med stängd slusslucka

Utan åtgärder uppströms.



Med åtgärder uppströms.





## Ståstorpsån - Landsbygd möter Kuststad

Fördröjning uppströms.

Kommunen köpt mark.

Anlagt våtmarker och tvåstegs-diken.

Kan fördröja 70 000 m<sup>3</sup> vatten.

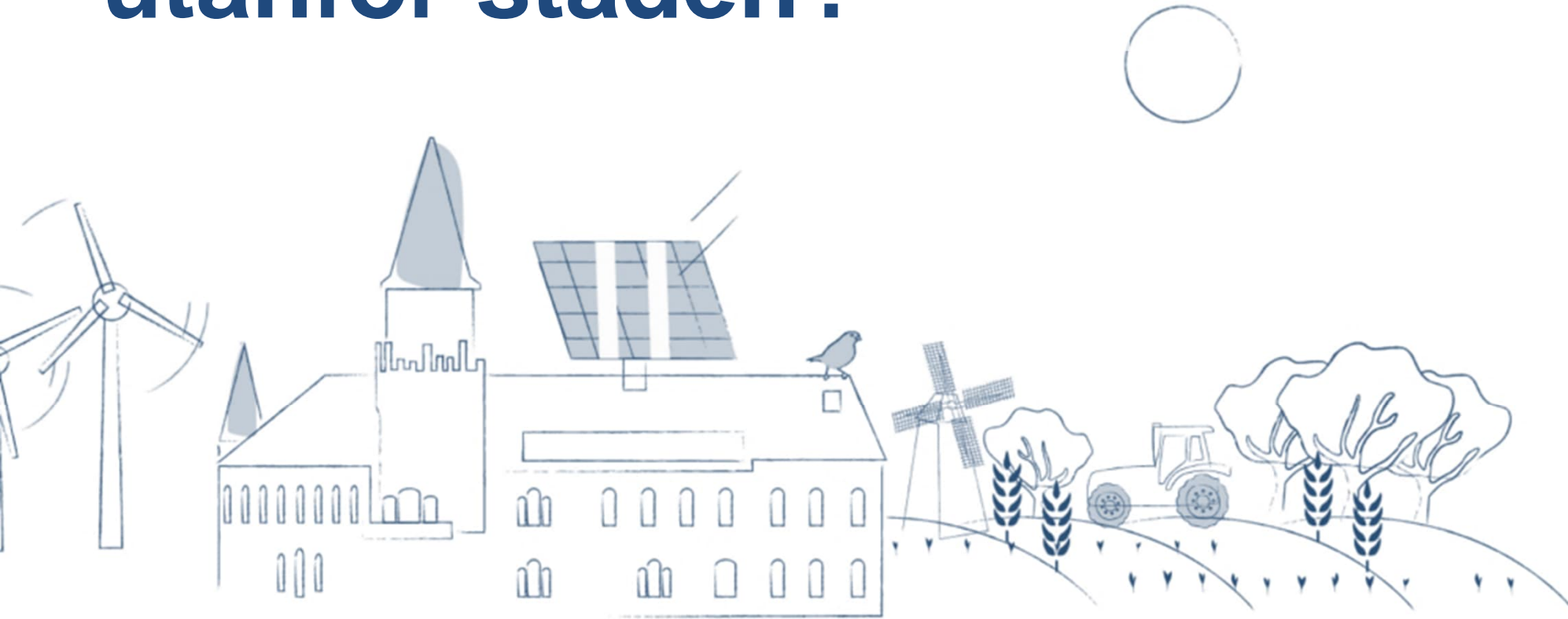
Behövs fler åtgärder framöver.



*Bilder från [www.stastorpsan.se](http://www.stastorpsan.se)*



# Befintlig bebyggelse utanför staden?



# Kostnads- nyttoanalyser

## Dels kvantitativt

Åtgärdernas riskreducerande effekt vs. anläggningskostnader.

## Dels kvalitativt

Exempel på viktiga faktorer att väga in:

- markanspråk och konflikter med annan markanvändning
- upplevelsen av skyddet
- påverkan på natur- och kulturvärden
- påverkan på rekreativa värden och turismnäring.



## Etiska aspekter

- ***Vem får vad?*** (Likställighetsprincipen)
  - Vem bestämmer vad och hur?
- ***Går det att göra rättvis värdering av allt?*** (Proportionalitetsprincipen)
  - Vad vill framtida generationer bevara?
  - Har val av åtgärd inverkan, hur påverkas våra rättigheter?
- ***Vem tar kostnaden?***
  - Juridiska ansvaret ligger på fastighetsägaren.
  - Allas fel.

(Omarbetad från Wedin, 2018)





## Möten med boende efter Babet

Fyra digitala månadsskiftet okt./nov. 2023.

KSO, KLF, SBF, TSF och Sweco.

Två uppföljande fysiska möten slutet av nov. och dec. 2023 samt ett mitten av feb. 2024.

KSO, KLF, Sweco och Lst. Skåne.

Privata fastighetsägare, kommunen har ingen samhällsviktig verksamhet eller infrastruktur i riskområdet.



# Översvämning Skateholm





# Erosion Beddingstrand



# Erosion Smygehamn





## Var står vi nu?

Kommunen vill hjälpa er att skydda byggnader och tomtmark. Tar på sig att slutföra utredningar och söker tillstånd. Ni bidrar till ansvar och finansiering för att genomföra åtgärden.

Visst intresse men majoriteten tycker det är kommunens ansvar.

Lågt förtroende för kommunen, ifrågasätter utredningarna, lagar kan tolkas och beslut tas om.

**”Sandstränderna ska bevaras, att husen får ett skydd är en bieffekt.”**





TRELLEBORGS  
KOMMUN

