



STATENS  
GEOTEKNISKA  
INSTITUT

UNDERLAG FRÅN SGI

---

ANETTE BJÖRLIN

# Kommunvägledning: GEOTEKNISK SÄKERHET I KOMMUNAL PLANERING

- ras och skred i jord
- blocknedfall och bergras
- slamströmmar
- erosion

Under ÖP och DP finns  
informationen som beskriver:

Arbetsätt

Innehåll

Bedömning  
av risker



## Om kommunvägledningen

Här kan du läsa mer om vägledningens struktur och vilka centrala begrepp som kan vara bra att känna till



## Översiktsplanering

Här kan du som arbetare med översiktsplanering få stöd i frågor som rör ras, skred och erosion



## Detaljplanering

Här hittar du som arbetar med detaljplanering inom kommunal verksamhet stöd i frågor om ras, skred och erosion



## Planeringsunderlag

Här kan du läsa mer om planeringsunderlag som är lämpligt att använda vid översiktsplanering och detaljplanering



Länk till vägledningen

<https://www.sgi.se/sv/vagledning-i-arbetet/geoteknisk-sakerhet-kommunal-planering/>



## Översiktsplanering

Här kan du som arbetare med översiktsplanering få stöd i frågor som rör ras, skred och erosion



Hänvisar till  
Boverkets  
vägledningar

# Översiktsplanering

Det här är en vägledning för hur du som planlägger kommunens mark kan arbeta för att få med geotekniska säkerhetsfrågor på ett bra sätt i översiktsplaneringen.



## Arbeta med samordnad och hållbar översiktsplanering

Här beskrivs förslag på arbetssätt för hur geotekniska och markrelaterade frågor kan samordnas inom kommunen för att utgöra ett stöd för översiktsplaneringen.



## Översiktsplanens innehåll

Här beskrivs vad översiktsplanen kan innehålla för att hantera ras, skred och erosion, samt bidra till hållbart markbyggande.



## Bedöm förutsättningar och risker i kommunen

Här beskrivs hur kommunen kan göra bedömningar av ras och skred, slamströmmar, bergras och blocknedfall, samt erosion i vattendrag, sjöar och kust.



# Planeringsunderlag

Här kan du läsa mer om planeringsunderlag som är lämpligt att använda vid översiktsplanering och detaljplanering.



## Planeringsunderlag

Här kan du läsa mer om planeringsunderlag som är lämpligt att använda vid översiktsplanering och detaljplanering



### Allmänt om planeringsunderlag

Här finns allmän information om planeringsunderlag som kan användas som stöd vid bedömning av geologiska och geotekniska förutsättningar och risker



### Planeringsunderlag ras och skred i jord

Här listas underlag som kan användas vid bedömning och utredning av ras och skred i jord



### Planeringsunderlag slamströmmar

Här listas underlag som kan användas vid bedömning och utredning av slamströmmar



### Planeringsunderlag blocknedfall och bergas

Här listas underlag som kan användas vid bedömning och utredning av blocknedfall och bergas



### Planeringsunderlag erosion i vattendrag, sjö och kust

Här listas underlag som kan användas vid bedömning och utredning av erosion i vattendrag, sjö och kust





## Planeringsunderlag erosion i vattendrag, sjö och kust

Här listas underlag som kan användas vid bedömning och utredning av erosion i vattendrag, sjö och kust

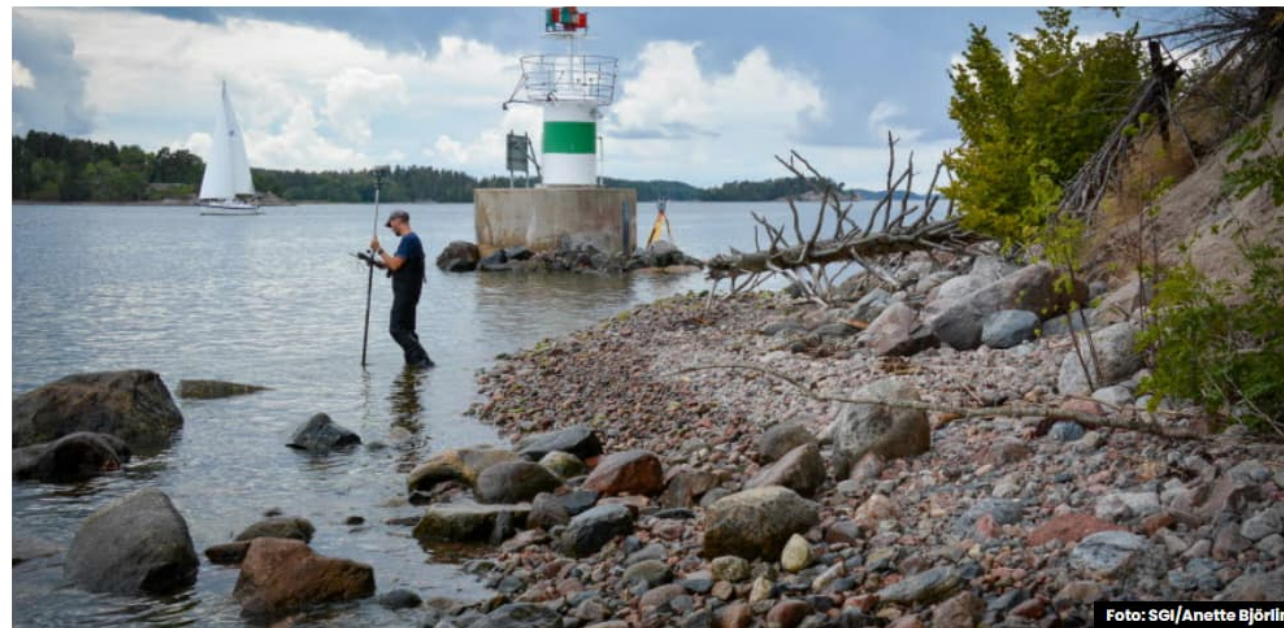


Foto: SGI/Anette Björln

## Planeringsunderlag erosion i vattendrag, sjö och kust

Här listas underlag som kan användas vid bedömning och utredning av erosion i vattendrag, sjö och kust. Här finns även länkar till information om hur naturbaserade erosionslösningar kan utföras.

### Innehåll på denna sida

[Kartvisningstjänsten ras, skred och erosion](#)

[Råd om kartunderlagen](#)

[Kompletterande planeringsunderlag](#)

[Underlag för utredningar och åtgärder](#)

### Kontakt

**Maria Kristensson**

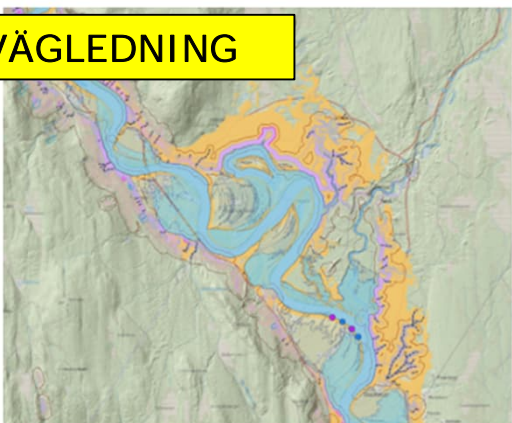
Tel. +46 31 7496585

[maria.kristensson@sgi.se](mailto:maria.kristensson@sgi.se)

# KARTVISNINGSTJÄNST RAS, SKRED OCH EROSION

- Samling av sex myndigheters kartunderlag
- Vägledning, produktblad och kartvisningstjänst.
- Översyn och uppdatering sker årligen.

## VÄGLEDNING



SGI Vägledning 1, utgåva 5

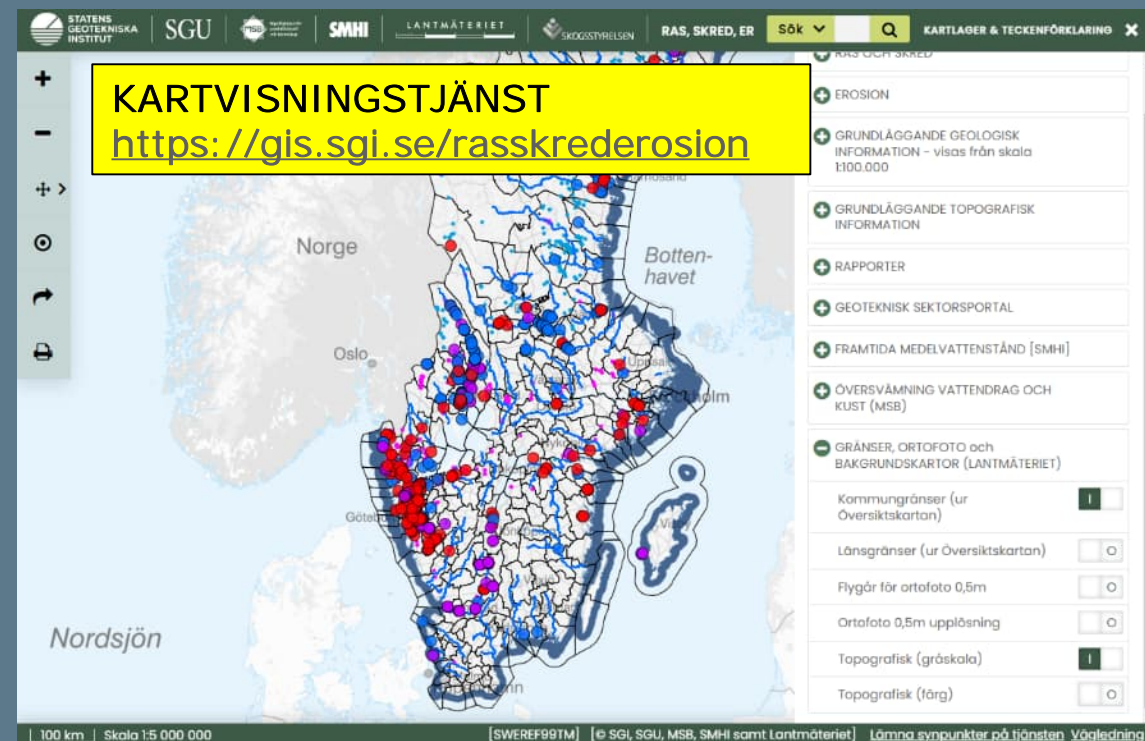
## Kartunderlag om ras, skred och erosion

Samverkan mellan SGI, SGU, MSB, SMHI, Lantmäteriet, Skogsstyrelsen, Sjöfartsverket, Havs- och vattenmyndigheten

## PRODUKTBLAD



## KARTVISNINGSTJÄNST <https://gis.sgi.se/rasskrederosion>



STATENS GEOTEKNISKA INSTITUT | SGU | SMHI | LANTMÄTERIET | SKOGSSTYRELSEN | RAS, SKRED, ER | Sök | KARTLAGER & TECKENFÖRKLARING

EROSION

GRUNDLÄGGANDE GEOLOGISK INFORMATION - visas från skala 1:100.000

GRUNDLÄGGANDE TOPOGRAFISK INFORMATION

RAPPORTER

GEOTEKNISK SEKTORSPORTAL

FRAMTIDA MEDELVATTENSTÅND [SMHI]

ÖVERSÄMMNING VATTENDRAG OCH KUST [MSB]

GRÄNSER, ORTOFOTO och BAKGRUNDSKARTOR [LANTMÄTERIET]

Kommungränser (ur Översiktskartan)

Länsgränser (ur Översiktskartan)

Flygår för ortofoto 0,5m

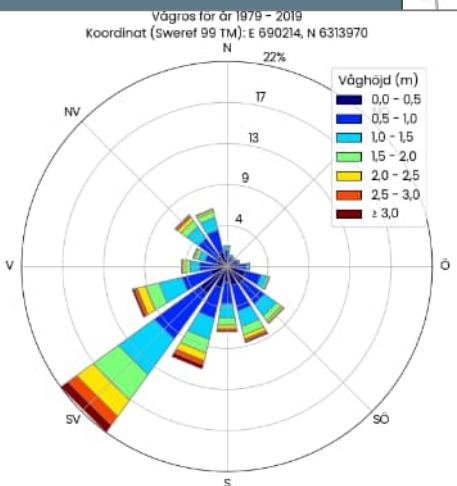
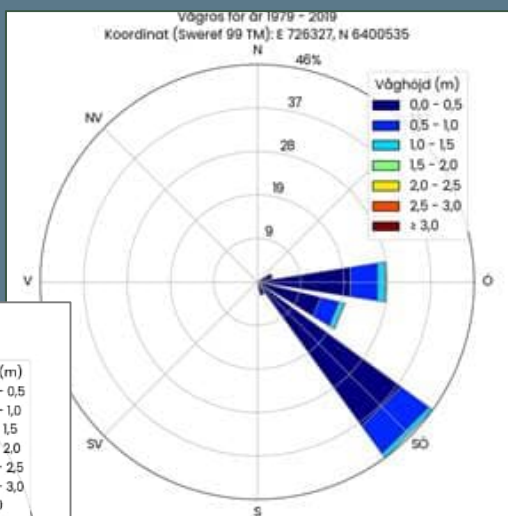
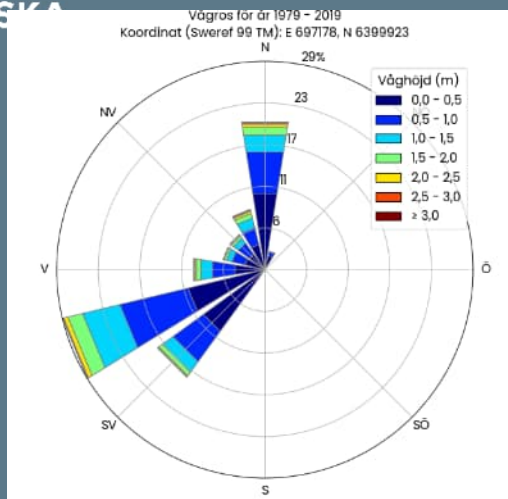
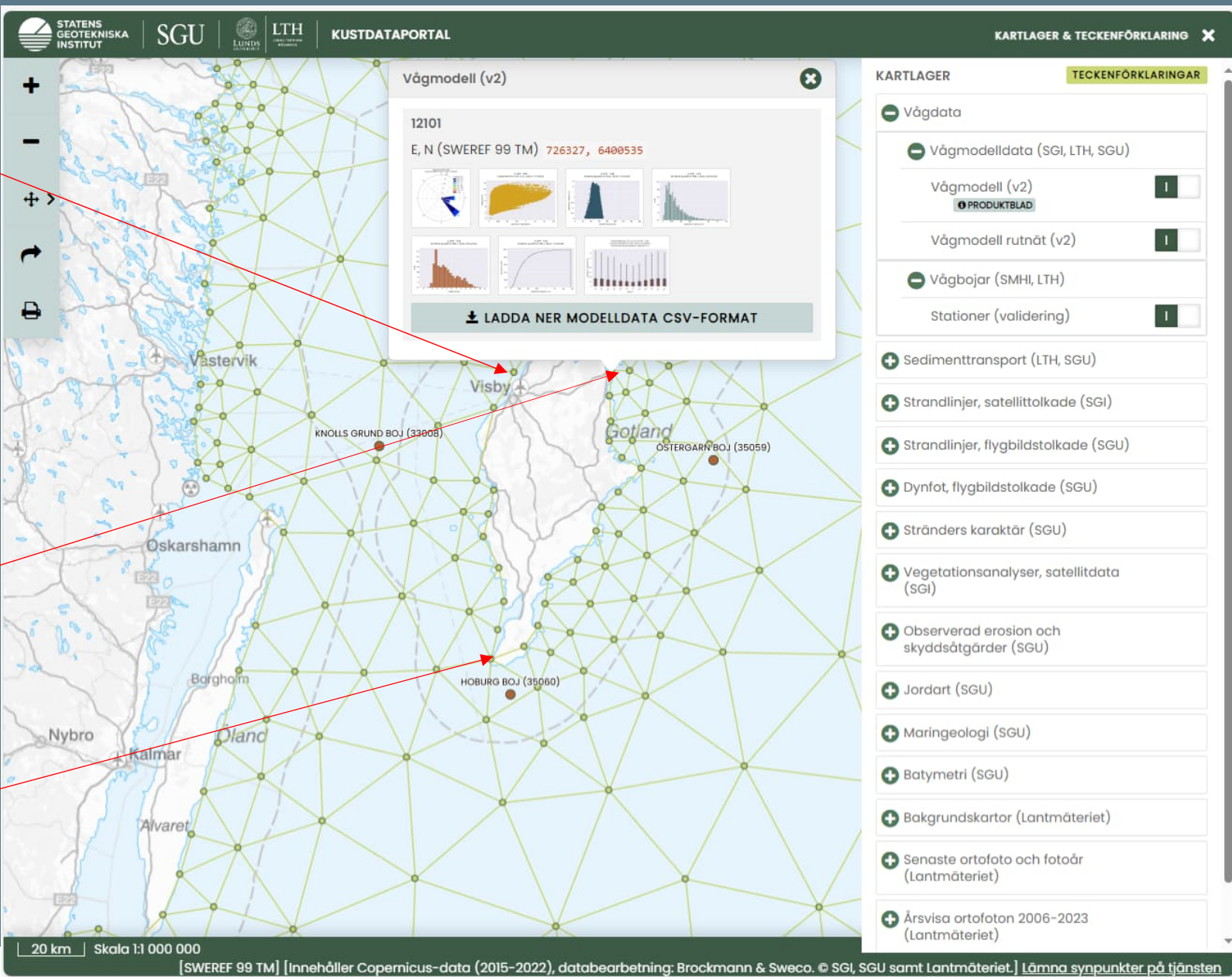
Ortofoto 0,5m upplösning

Topografisk (gråskala)

Topografisk (färg)

100 km | Skala 1:5 000 000 | [SWEREF98TM] | © SGI, SGU, MSB, SMHI samt Lantmäteriet | Lämna synpunkter på tjänsten Vägledning

## EXEMPEL Vågros och våghöjd

STATENS GEOTEKNISKA INSTITUT | SGU | LTH | KUSTDATAPORTAL

KARTLAGER & TECKENFÖRKLARING

Vågmodell (v2)

12101  
E, N (SWEREF 99 TM) 726327, 6400535

LADDA NER MODELLDATA CSV-FORMAT

KARTLAGER

TECKENFÖRKLARINGAR

- Vågdata
  - Vågmodelldata (SGI, LTH, SGU)
    - Vågmodell (v2) 
      - PRODUKTBLAD
    - Vågmodell rutnät (v2)
  - Vågbojar (SMHI, LTH)
    - Stationer (validering)
- Sedimenttransport (LTH, SGU)
- Strandlinjer, satellitolkade (SGI)
- Strandlinjer, flygbildstolkade (SGU)
- Dynfot, flygbildstolkade (SGU)
- Stränders karaktär (SGU)
- Vegetationsanalyser, satellitdata (SGI)
- Observerad erosion och skyddsåtgärder (SGU)
- Jordart (SGU)
- Maringeologi (SGU)
- Batymetri (SGU)
- Bakgrundskartor (Lantmäteriet)
- Senaste ortofoto och fotoår (Lantmäteriet)
- Årsvisa ortofoton 2006-2023 (Lantmäteriet)

20 km Skala 1:1 000 000  
[SWEREF 99 TM] | Innehåller Copernicus-data (2015-2022), databearbetning: Brockmann & Sweco. © SGI, SGU samt Lantmäteriet. | Lämna synpunkter på tjänsten

Länsstyrelsernas och andra statliga myndigheters planeringsunderlag på ett ställe.

[Start](#) > Underlag

## Underlag

Rapporter och underlag om erosion och översvämning vid kusten är utspridda hos många olika myndigheter och kommuner. Det gör det svårt att få en helhetsbild kring vilka faktaunderlag och data som finns och även svårt att samla in och använda data. Här sammanställs faktaunderlag och data från olika källor i en gemensam databas. Sidan fungerar bäst via dator.

Databasen kan sorteras i bokstavsordning på titel, organisation, rapportnummer, författare och år. Klicka på rapporternas titel för en direktlänk till innehållet. **Det går att söka i samlingen genom sökord, exempelvis metod, erosion, översvämning, modellering, samhällsplanering, utvärdering, åtgärder med mera.**

Databasen innehåller mer detaljer än vad som visas på sidan. [Ladda hem den detaljerade databasen \(Excel-fil\)](#)

Vissa underlag samlas på andra platser. Statliga underlag för fysisk planering samlas i Planeringskatalogen. RKS Skåne Halland listar karttjänster från nationella och internationella källor.

[Till planeringskatalogen](#)

[Till RKS Skåne Hallands lista över karttjänster](#)

Visa  rader

Sök:

Titel med klickbar länk	Organisation	Rapport nr	Författare	År	Sökord
<a href="#">Naturanpassade erosionskydd i vattendrag</a>	SGI	Publikation 28	Danielsson, P., Kling, J., Rydell, B., Kiilsgaard, R.	2016	kusterosion åtgärder erosionskydd
<a href="#">Att tillämpa ekosystembaserade anpassningsåtgärder i Sverige för kustrelaterade klimatförändringshot</a>	SLU examensarbete		von Elern, S.	2015	examensarbete åtgärder kusterosion översvämning
<a href="#">Eroion vid kuster och vattendrag</a>	SGI	Publikation 11	Rydell, B., Lundström, K.	2013	kusterosion erosion strategiskt metodbeskrivning





STATENS  
GEOTEKNISKA  
INSTITUT

TACK!