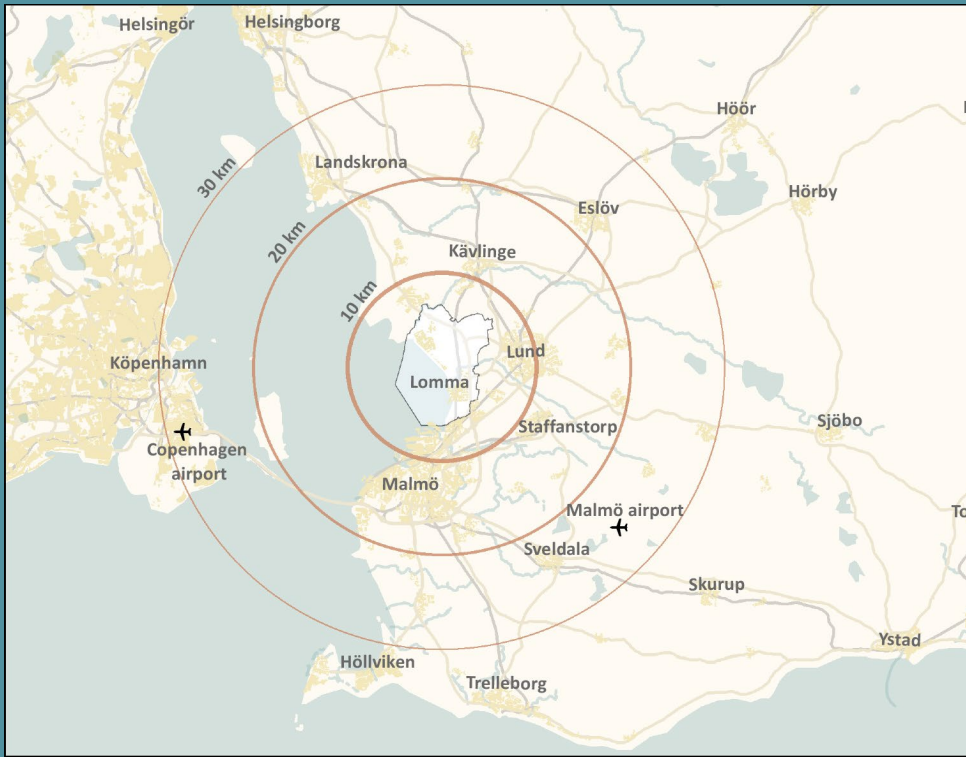




"Respekt kustzon" – så arbetar Lomma kommun med klimatförändringar i översiktsplanering

Helena Björn
Miljöstrateg



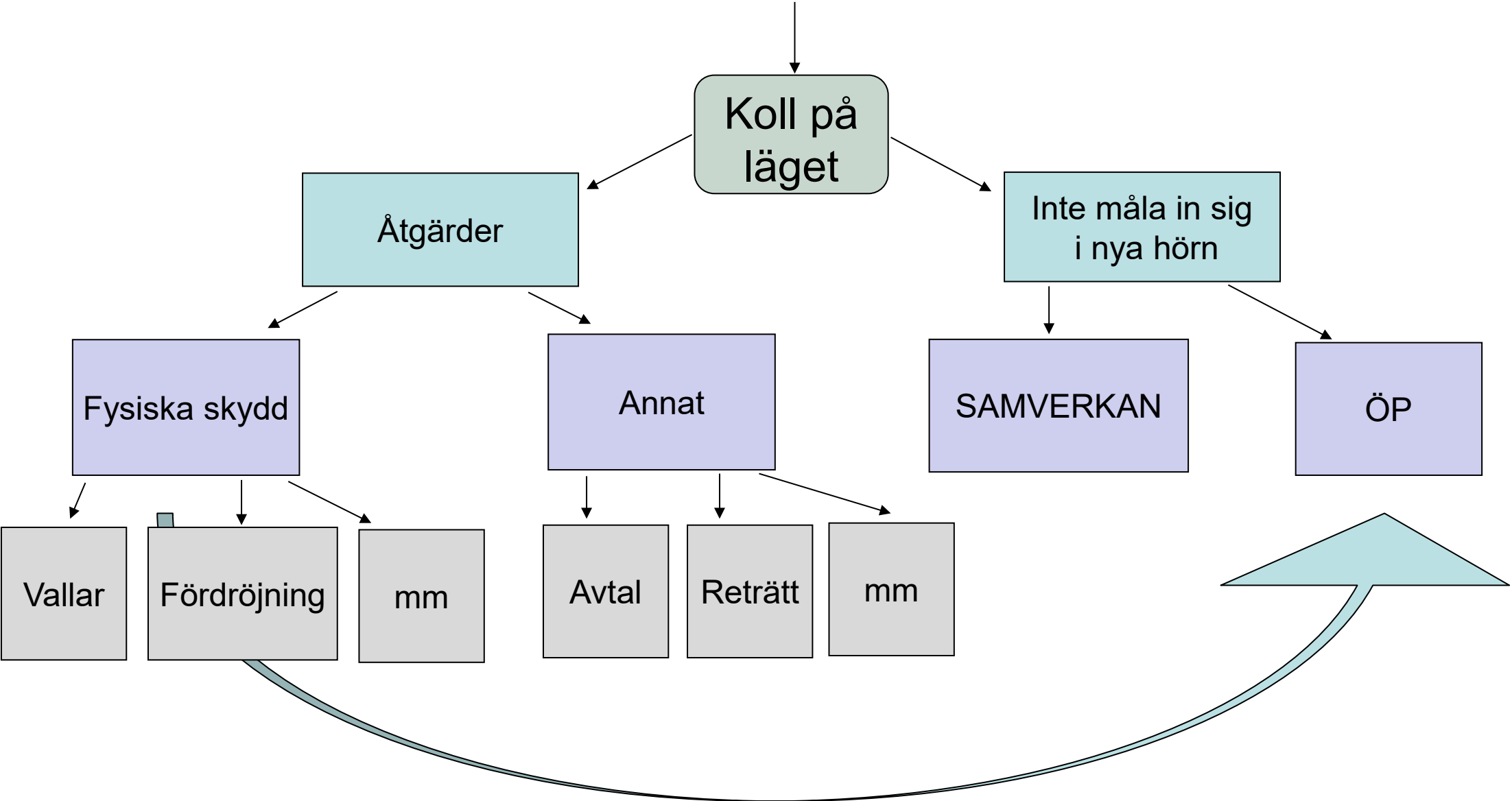


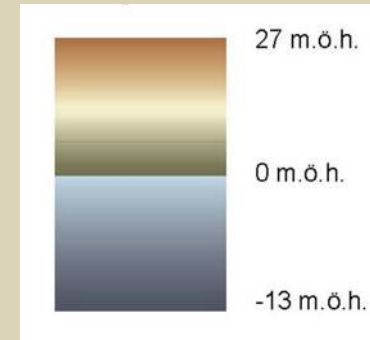
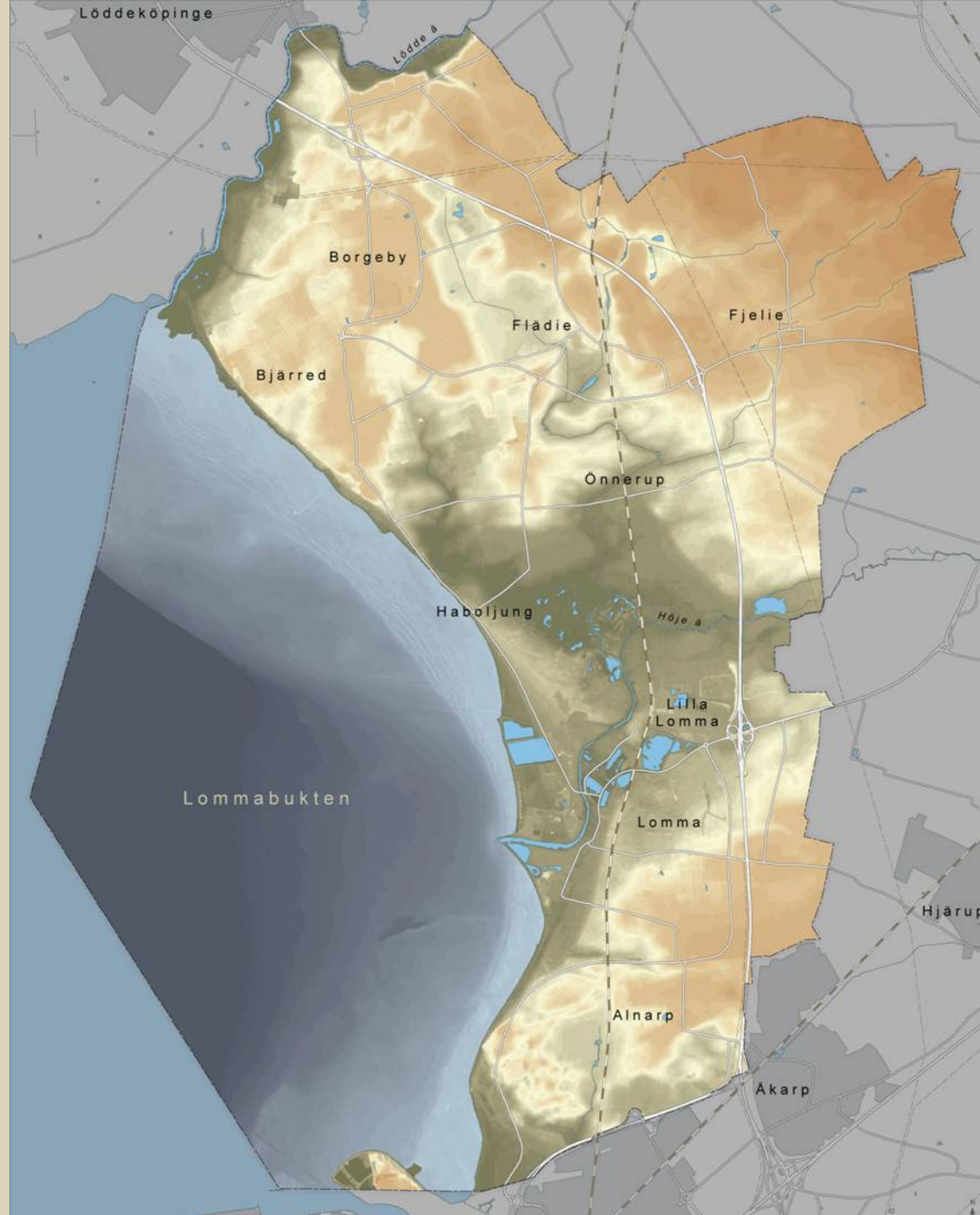


Minst 13 extrema väderhändelser sedan 2007



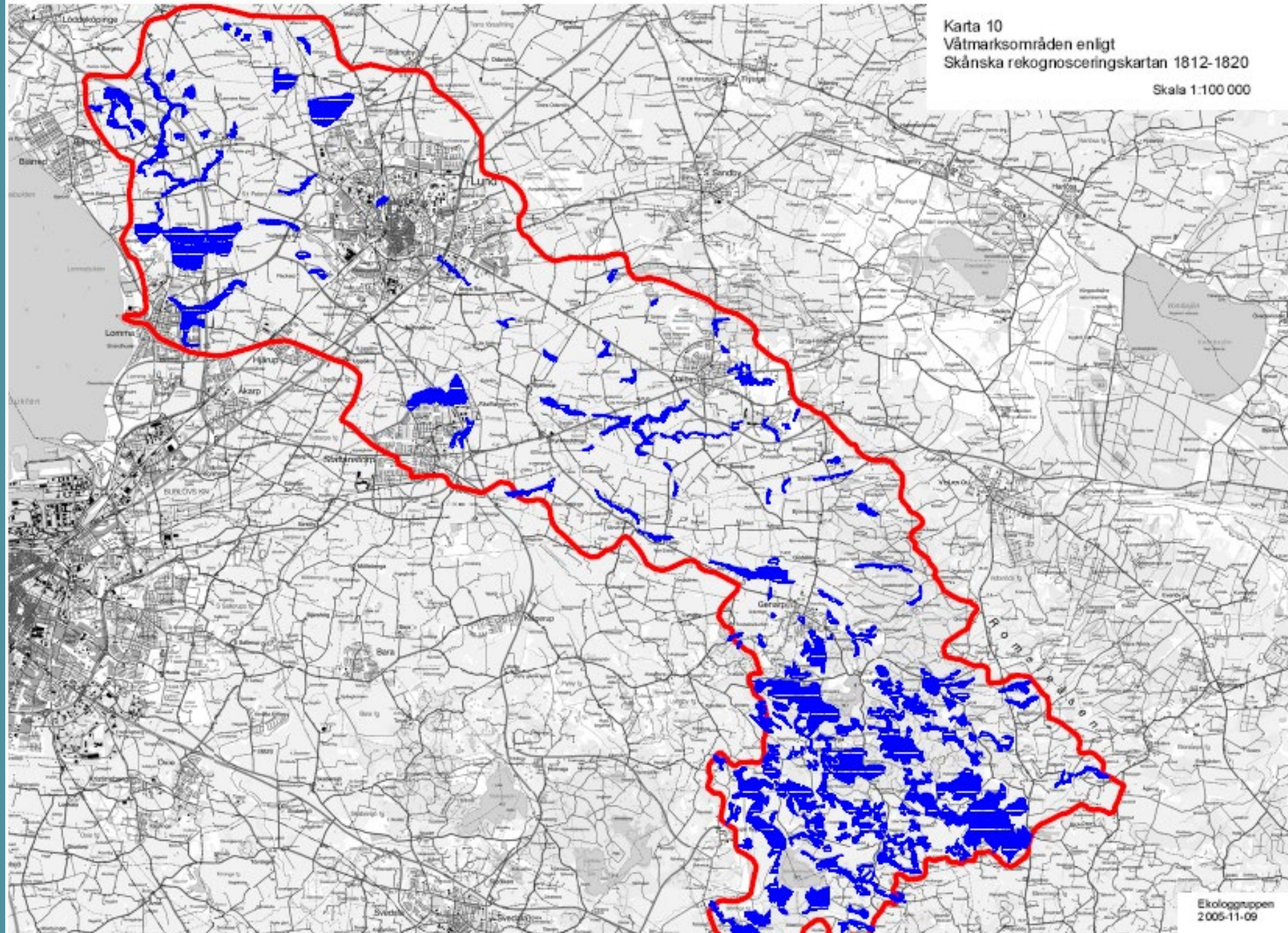
KLIMATANPASSNING





Karta 10
Våtmarksområden enligt
Skånska rekognosceringskartan 1812-1820

Skala 1:100 000







”Före”



Efter

- Restaurering strandplan
- Sanering invasive växter
- Sandstaket
- Utrivning hårda strukturer
- Återplantering





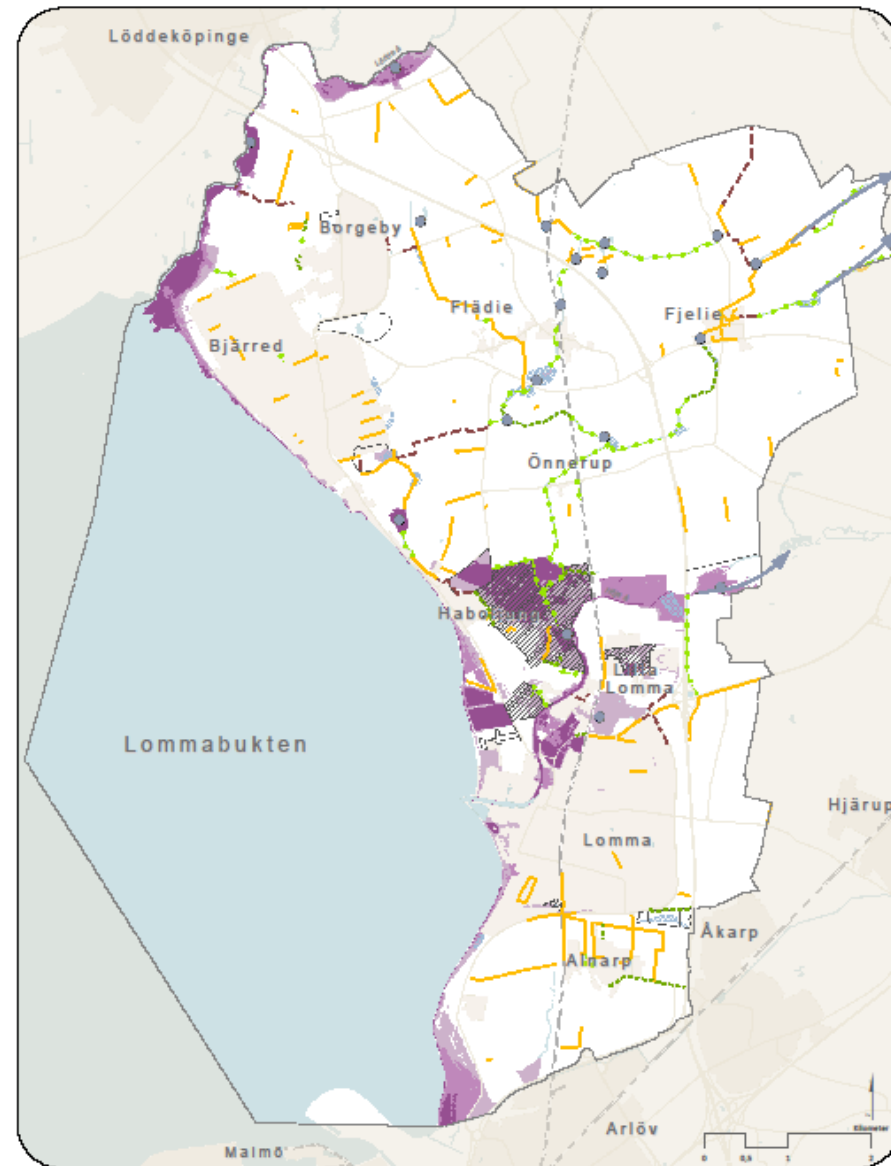
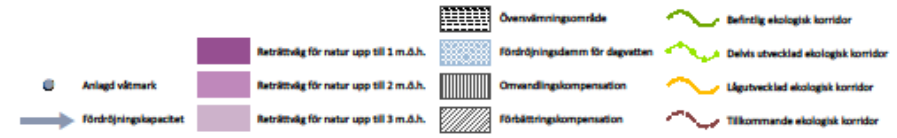
Kustnära våtmarker

- Långsammare utflöde
- Minskad erosion vid utlopp
- Minskade utsläpp av föroreningar
- Ökad biologisk mångfald
- Attraktion för vardagens friluftsliv
- Ökad förståelse lokalt, regional men även internt



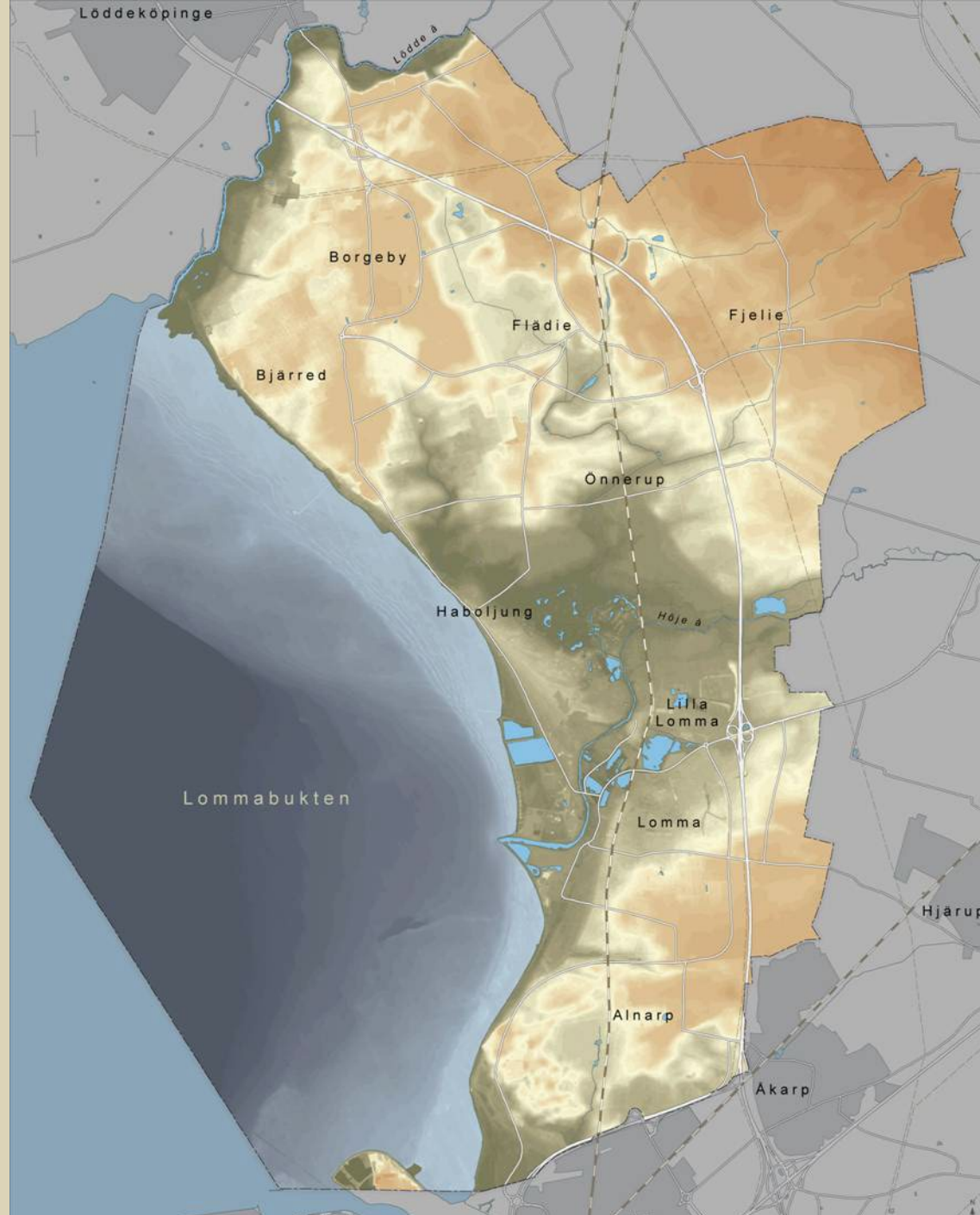


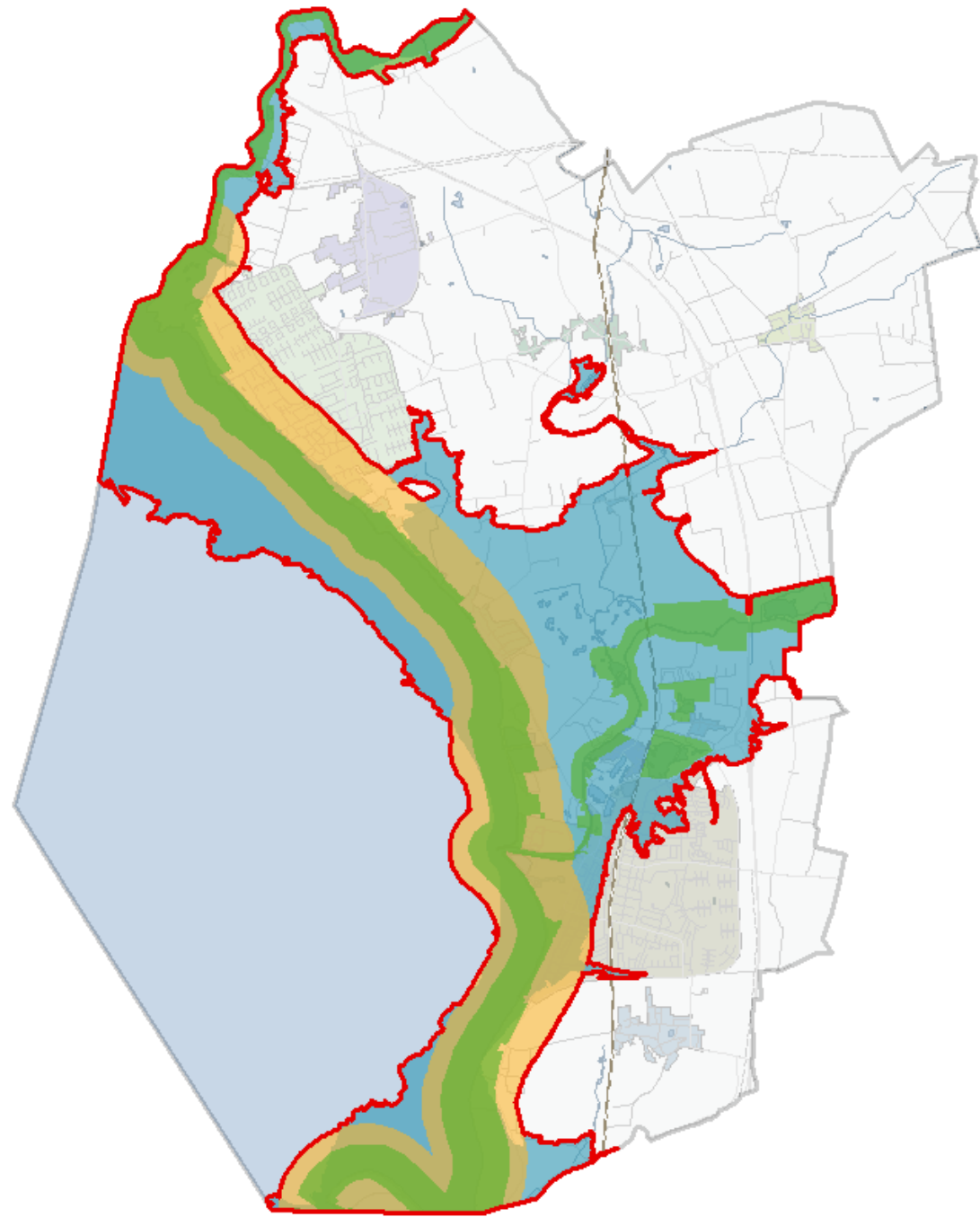
Naturbaserade åtgärder för klimatanpassning



HUR KAN DET BLI SÅ HÄR?

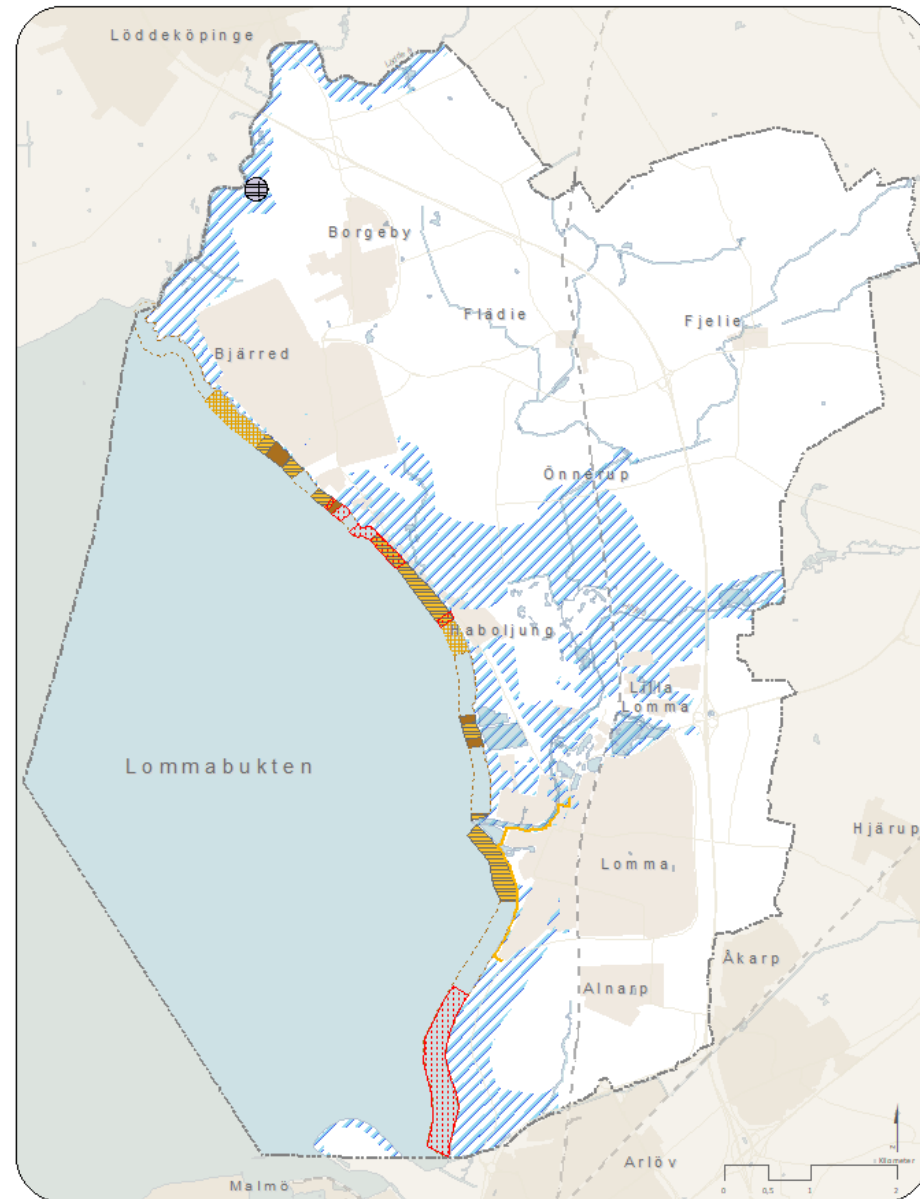






Övriga skyddsåtgärder för klimatanpassning

- Reservat för skyddsvall
- Respekt kustzon
- Skyddsområde avloppsreningsverk
- Ej kommunägd strand
- Befintligt erosionskydd
- Erosionskydd prio 1
- Erosionskydd prio 2
- Inga planerade erosionskydd



Utmaningar?

- fungerande ekosystem
- Kommunikation och förståelse
- Mångfunktion
- Samverkan
- Rådighet
- Finansiering

Lösningar?

- Förståelse
- Mångfunktion
- Samarbete
- Avtal och delat ansvar
- Reträtt?
- **Liten skala**



www.vattenatlas.se

<https://vattenatlas.se/?zoom=15¢er=13.06227,55.66339&ol=VE,Haro,Haropunkt&bl=Mapboxsatellite>

TACK!

Titta gärna vidare på:

www.lomma.se/oversiktsplan

www.lomma.se/miljomal

www.lomma.se/lommabukten

www.lomma.se/naturmiljoprogram

www.lomma.se/kustzonsprogram

www.vattenatlas.se